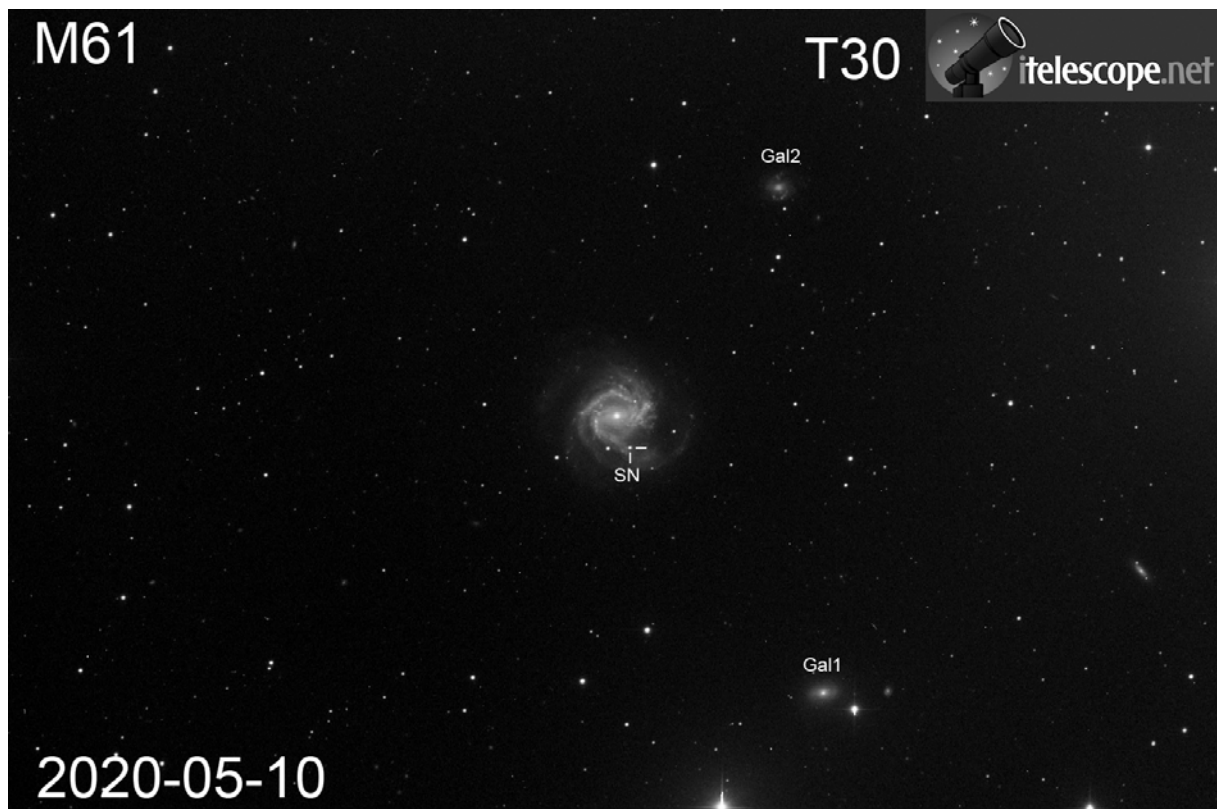


Odpowiedzi:

- 1) Fot - Zadanie – rozwiązanie – fotografia poniżej
- 2) Nazwa tej supernowej to SN2020jfo
(<http://www.rochesterastronomy.org/supernova.html>)
- 3) Jasność tej supernowej można oszacować przez porównanie z jasnością dwóch gwiazd, oznaczonych numerami 1 i 2, jako 15 magnitudo (Stellarium)
- 4) Galaktyka oznaczona jako Gal1 nosi oznaczenie katalogowe ngc4292 i znajduje się nieco ponad dwa razy dalej od galaktyki Messier 61 (112 milionów lat świetlnych wobec 52 milionów) (Stellarium)
- 5) Galaktyka oznaczona jako Gal2 nosi katalogową nazwę ngc4301 i jest klasyfikowana jako spiralna (https://pl.wikipedia.org/wiki/NGC_4301)
- 6) Znamy osiem gwiazd supernowych w tej galaktyce, najdawniej odkryta to SN 1926 A.



Grzegorz Sęk